

UTMANINGEN

“När det gäller att ligga i täten för att tillfredsställa marknadens krav på leveranssnabbhet, funktionalitet och kvalité finns helt enkelt inga kompromisser”

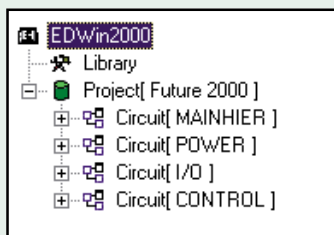


EDWINTM XP
ELECTRONICS DESIGN FOR WINDOWS

EDWINTM XP

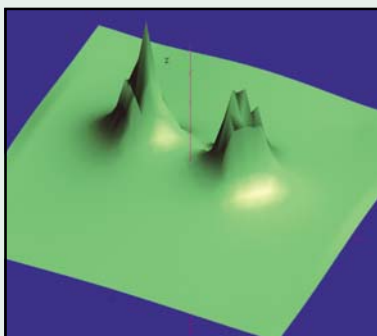
Projektbaserad – För dynamiskt konstruerande

EDWin XPmedger ett arbeta projektbaserat. Ett projekt kan bestå av flera schemasidor och PCB layouter, vilka kan läggas till under arbetets gång.



Objektorienterat arbetsätt

gör att man upplever funktionsvalen intuitiva. Med klickning på höger musknapp får man fram meny med val av de funktioner som är aktuella för den arbetsuppgift som man utför. Panorering är tillgänglig genom endast ett musklick.



“För den kreative ingenjören finns inga val. Endast de absolut bästa konstruktionsverktygen kan komma ifråga”

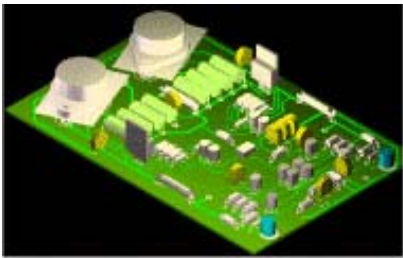


EDWin XP är det kompletta programmet för elektronikingenjören med:

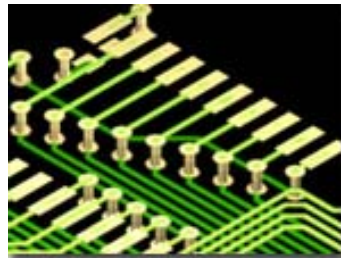
- Integrerad schema/layoutdatabas
- Omfattande komponentbibliotek
- Autorouting
- Autoplace
- Design Rule Check
- Connectivity test
- 3D-View, 3D-Trace track, 3D-Cabinet view
- Analog-digitalisering
- EMC och “signal integrity” analys
- Termoanalys
- CAM: GERBER, NCD, GENCAM
- “Reverse engineering” - GERBER input

Ett komplett verktyg för hela konstruktionskedjan.

Från idé till färdig produkt



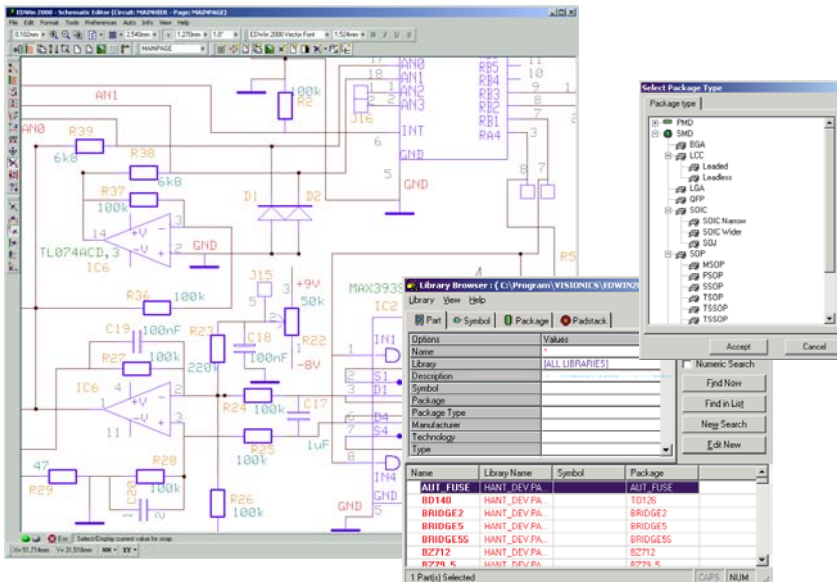
3D-View



3D-Trace track

Integrerar schema och PCB-Layout

Den integrerade databasen gör att du kan arbeta interaktivt med schema och PCB-layout utan front- och backannotation. Layout-delen innehåller verktyg för trace-routing och jordplansgenerering. Jordplansytan skapas med fritt formade polygoner som avgränsar jordplanet. Finesser som Autoplace, autoroute, Fan-out-routing för ytmonterade kapslar, densitetsberäkning av kopparsegment, on-line DRC check gör att layoutdelen utan tvekan tillhör de mest kraftfulla som finns på marknaden.

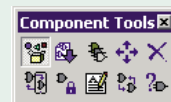


Undo

Undo och redo funktion är tillgänglig i både schema och layout i upp till 10 steg. Det betyder att man kan ångra t ex ett felaktigt borttaget block innehållande komponenter och nätlista för både schema och layout, trots komplexiteten i en sådan operation!

Skapa din egen miljö

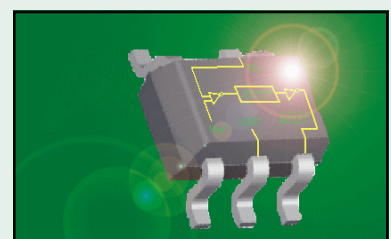
Ikonmenyer går att flytta och lägga på skärmen eller "docka" till kanterna. Likaså kan man bygga egendefinierade funktionsikoner med de funktioner som man själv finner naturligast att använda.

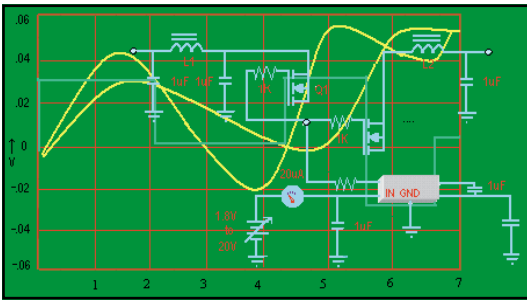


Komponentbiblioteket

är utrustat med kraftfulla sökrutiner. Något som är nödvändigt för att man skall kunna finna en komponent bland de 20-30.000 komponenter som biblioteket omfattar. Man kan definiera sökkriterier baserade på t ex tillverkare, funktionstyp, kapseltyp mm.

När man har fått det önskade urvalet av komponenter kan man enkelt förhandsgranska komponenten innan man med "drag and drop" teknik drar in den på schema-bladet eller i PCB-layouten.



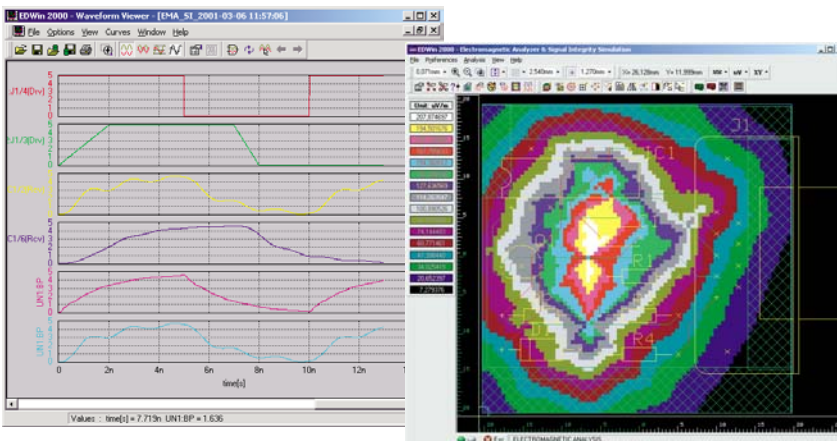


Simuleringsverktyg

Det kan knappast finnas något annat CAD/CAE-program som har så många simuleringsverktyg integrerade i samma miljö. Dessa omfattar: Mixed mode simulator, en lättanvänd simulator för analoga, digitala eller kombinerat analoga/digitala konstruktioner. EDSPice, en simulator för i första hand analoga konstruktioner. Detta är alltså en SPICE simulator helt integrerad i EDWin.

Simuleringen på kretskortsnivå omfattar Thermoanalys, EMC simulering och "signal integrity analys". Thermoanalysen visar olika temperaturzoner med hjälp av en färgkarta. EMC simulatören fungerar på liknande sätt.

Efter att ha matat in signalstyrka och frekvens för de ingående näten visas en färgkarta där olika fältstyrkor på olika delar av kortet representeras av olika färger.



Inte bara programvara

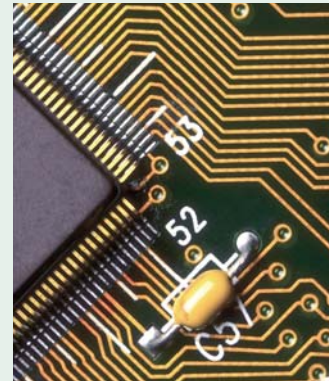
"För att kunna nå dina högt satta mål erbjuder vi dig ett komplett stöd för Dig när du skall ta fram din produkt. Vår teknikavdelning erbjuder dig en service/support som täcker hela konstruktionskedjan. Även de företag i tillverkningsprocessen som Du anlitar har vårt fulla stöd".

"Fabrication manager"

Här har man möjlighet att generera olika underlag för tillverkning av kretskortet. Inställningar för GERBER rutiner är mycket lättöverskådliga. Även GERBER View ingår där man kan visuellt kontrollera GERBER-filens utseende. Förutom GERBER och "NCD-drill" ingår även "Pick and place" output vilken genererar styrfiler till place-ringsrobot för komponenter.

Systemkrav:

Pentium II 266 Mhz, 128Mb
200 Mb HDD
Windows NT/2000/XP
Rekomenderas:
Windows 2000/XP



Några av de företag som använder EDWin:

ABB Components	Ludvika
BOREALIS AB	Stenungsund
ERICSSON Cables	Sundbyberg
IBAS	Kongsvinger
KOCKUMS AB	Karlskrona
SSAB Oxelösund	Oxelösund
SVERIGES TELEVISION	Stockholm
TELIA MOBITEL	Sundsvall
TETRA PAK	Lund
VATTENFALL RINGHALS	Väröbacka
VOLVO Personvagnar	Göteborg

ÅF:

Nordisk distributör:

JEPPSSON
CAD/CAE CENTER

Järnbrotts Prästväg 2
421 47 V. Frölunda
Tel: +46 (0)31 68 93 60
Fax: +46 (0)31 68 93 60
Web: www.jeppsson.se
E-mail: info@jeppsson.se